



**ФГУП «Госкорпорация по ОрВД»
провайдер аэронавигационных услуг**



МОСКВА 2020 ГОД



Подчиненность ФГУП «Госкорпорация по ОрВД»



Министерство транспорта Российской Федерации

Ространснадзор
Федеральная
служба по
надзору в сфере
транспорта

Росавиация
Федеральное
агентство воздушного
транспорта

Росавтодор
Федеральное
дорожное
агентство

Росжелдор
Федеральное
агентство
железнодорожн
ого транспорта

Росморречфлот
Федеральное
агентство морского
и речного
транспорта

Росморречфлот
Федеральное
агентство морского
и речного
транспорта

Росавтотранс
ФБУ
Агентство
автомобильного
транспорта

ФГУП
«Госкорпорация по ОрВД»



Подчиненность ФГУП «Госкорпорация по ОрВД»



Росавиация

Федеральное агентство воздушного транспорта

ФГУП
«Госкорпорация по ОрВД»

Филиалы

Центры ОВД,
отделения

Аэродромы, вертодромы с диспетчерскими пунктами Предприятия - 223

ГЦ - 1

ЗЦ - 7

из них с правом ОВД - 2

РЦ - 20

из них:

РЦ с правом планирования и координирования ИВП - 12

в том числе Иркутский Региональный центр ЕС ОрВД и Тюменский укрупненный центр ЕС ОрВД

РЦ без права планирования и координирования ИВП - 8

Филиалы - 19

Центры ОВД - 107

Центр ЭРТОС - 1 (Усть-Большерецк)

ЦУП - 1 (Магадан)

Отделения - 82

из них филиального подчинения - 15

Подразделение - 1 («Аэронавигация Юга» - Майкоп)

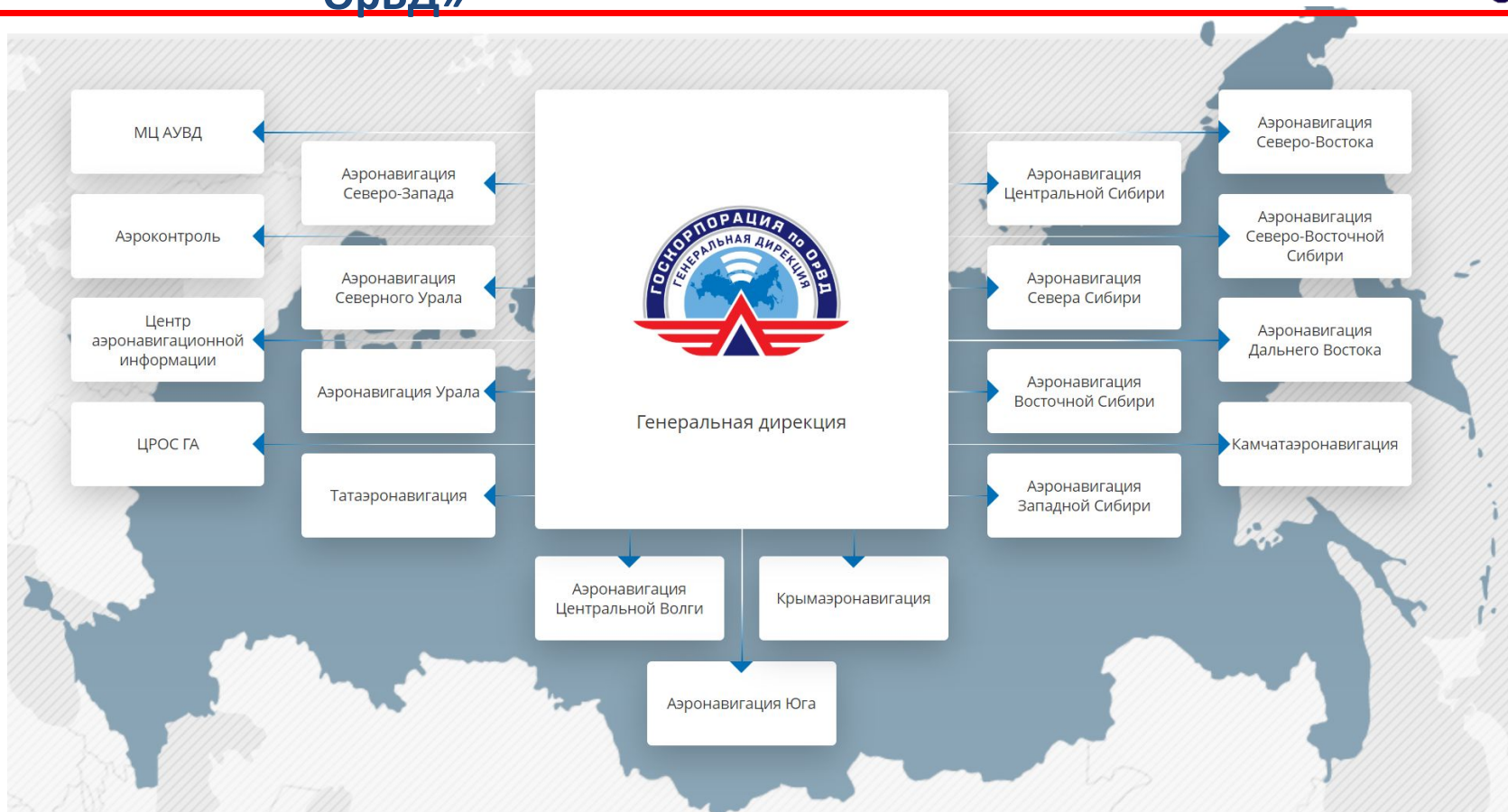
Структурные подразделения (с диспетчерским составом) - 3 («АН Восточной Сибири»)

Согласно пунктам 1.11. положений о филиалах «МЦ АУВД», «Аэронавигация Урала», «Аэронавигация Восточной Сибири» в составе центров ОВД имеются структурные подразделения без диспетчерского состава (объекты РТОП и АС) - 71

Воздушные суда - 4



Филиалы ФГУП «Госкорпорация по ОрВД»



ЕС ОрВД

Руководящий
орган

Росавиация

Оперативные
органы

ГЦ ЕС ОрВД

ЗЦ ЕС ОрВД

РЦ ЕС ОрВД

АДЦ

Задачи:

- планирование и координирование использования воздушного пространства в соответствии с государственными приоритетами
- обеспечение разрешительного или уведомительного порядка использования воздушного пространства
- контроль за соблюдением федеральных правил использования воздушного пространства
- организация воздушного движения, в том числе:
 - обслуживание воздушного движения;
 - организация потоков воздушного движения;
 - организация воздушного пространства

ЕС ОрВД

Руководящий
орган

Росавиация

Оперативные
органы

ГЦ ЕС ОрВД

РегЦ ЕС
ОрВД

АДЦ

Задачи:

- планирование и координирование использования воздушного пространства в соответствии с государственными приоритетами
- обеспечение разрешительного или уведомительного порядка использования воздушного пространства
- контроль за соблюдением федеральных правил использования воздушного пространства
- организация воздушного движения, в том числе:
 - обслуживание воздушного движения;
 - организация потоков воздушного движения;
 - организация воздушного пространства



Разрешение на ИВП выдают



ГЦ ЕС ОрВД

- при выполнении международных полетов
- при выполнении внутренних полетов по маршрутам обслуживания воздушного движения - в случае использования воздушного пространства более одной зоны Единой системы
- при выполнении полетов вне маршрутов обслуживания воздушного движения - в случае использования воздушного пространства 3 и более смежных зон Единой системы

ЗЦ, ПерЦ ЕС ОрВД

- при выполнении внутренних полетов по маршрутам обслуживания воздушного движения вне расписания и с отклонением от расписания в границах зоны Единой системы
- при выполнении полетов вне маршрутов обслуживания воздушного движения - в случае использования воздушного пространства 2 смежных зон Единой системы или более 2 районов Единой системы одной зоны Единой системы
- при осуществлении деятельности по использованию воздушного пространства, не связанной с выполнением полетов воздушных судов в зоне Единой системы

РЦ ЕС ОрВД

- при выполнении полетов вне маршрутов обслуживания воздушного движения - в случае использования воздушного пространства в районе Единой системы или 2 смежных районов Единой системы одной зоны Единой системы
- при осуществлении деятельности по использованию воздушного пространства, не связанной с выполнением полетов воздушных судов в районе Единой системы



Уведомительный порядок



- полет без получения диспетчерского разрешения
- полет в воздушном пространстве класса G
- уведомление соответствующих органов обслуживания воздушного движения (управления полетами) о своей деятельности в соответствии с табелем сообщений о движении воздушных судов в Российской Федерации **ОБЯЗАТЕЛЬНО**





- Росавиация
- Органы ОВД в своих зонах и районах



- Органы ПВО





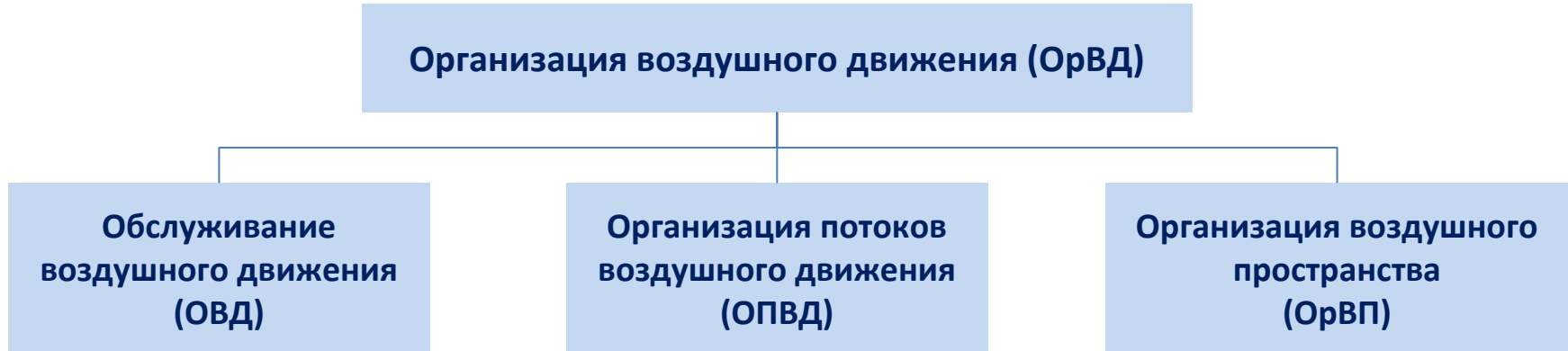
Нарушение ИВП – что происходит?



- Диспетчер направляет ALD
- Инцидент расследуется МТУ Росавиации с участием ФГУП
 - Большинство ALD далее не расследуются
 - Цель расследования (ПРАПИ) – предотвращение подобных событий в будущем
- Материалы направляются в Ространснадзор
- Возбуждается административное производство по 11.4 КоАП
 - или нет
- Штраф (или нет)



Организация воздушного движения





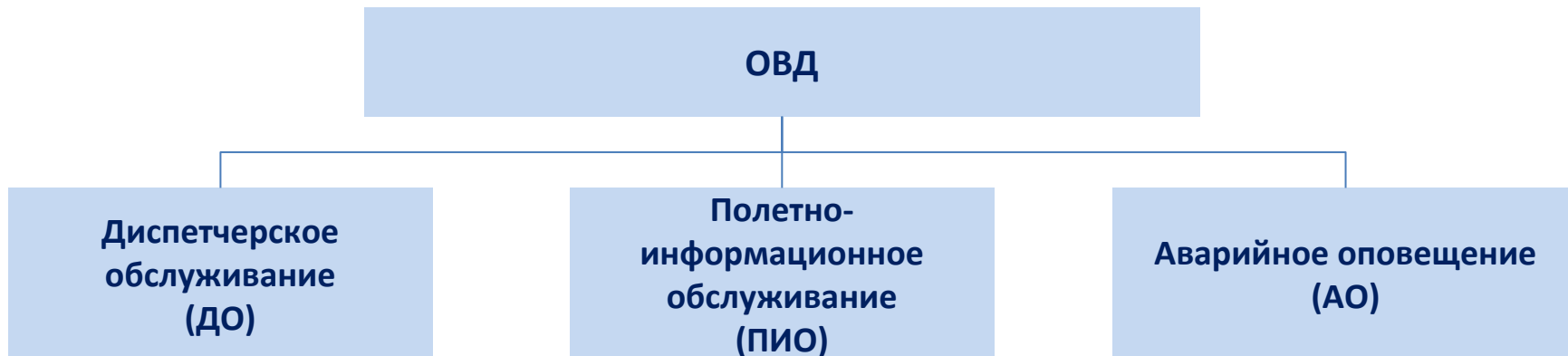
Задачи ОВД в зависимости от вида обслуживания



- предотвращение столкновений между воздушными судами;
- предотвращение столкновений воздушных судов, находящихся на площади маневрирования, с препятствиями на этой площади;
- ускорение и поддержание упорядоченного потока воздушного движения;
- предоставление консультаций и информации, необходимых для обеспечения безопасного и эффективного производства полетов;
- уведомление соответствующих организаций о воздушных судах, нуждающихся в помощи поисково-спасательных служб, и оказание таким организациям необходимого содействия.



Виды Обслуживания воздушного движения





Виды диспетчерского обслуживания



Диспетчерское обслуживание

Районное диспетчерское обслуживание

Как правило горизонтальный полет по маршрутам ОВД в верхнем и нижнем воздушном пространстве

Диспетчерское обслуживание подхода

Управление вылетом и прилетом воздушных судов, первоначальный набор и снижение, формирование потоков на вылет и посадку

Аэродромное диспетчерское обслуживание

Управление движением воздушных судов на аэродроме



Полетно-информационное обслуживание



- **Предоставляется:**

в контролируемом воздушном пространстве - органами ОВД;
в неконтролируемом – центрами полетной информации (ЦПИ).



- **Включает предоставление соответствующей информации:**

краткое описание открытым текстом фактических и/или ожидаемых определенных явлений погоды;
относительно вулканической деятельности;
относительно выбросов в атмосферу радиоактивных веществ или токсических химических веществ;
об изменении эксплуатационного состояния навигационных средств;
об изменении состояния аэродромов и связанных с ними средств;
о беспилотных неуправляемых аэростатах;
иной информации, которая может повлиять на безопасность полетов





Аварийное оповещение



Предназначено для уведомления соответствующих организаций о воздушных судах, нуждающихся в помощи поисково-спасательных служб, и оказание таким организациям необходимого содействия



Обеспечиваются:

- все воздушные суда, обеспечиваемые диспетчерским обслуживанием;
- воздушные суда, представившие план полета, и по возможности все другие воздушные суда, известные органам обслуживания воздушного движения из других источников;
- любые воздушные суда, в отношении которых известно или предполагается, что они являются объектом незаконного вмешательства.



Диспетчерское Обслуживание воздушного движения



**Диспетчерским
обслуживанием
обеспечиваются:**

**а) все полеты по правилам
полетов по приборам
(далее - ППП) в воздушном
пространстве классов А и С;**

**б) все полеты по правилам
визуальных полетов (далее
- ПВП) в воздушном
пространстве класса С;**

**в) все виды аэродромного
движения на
контролируемых
аэродромах.**

ВП класса А - полеты только по ППП, обязательное наличие радиосвязи, обязательно разрешение на ИВП

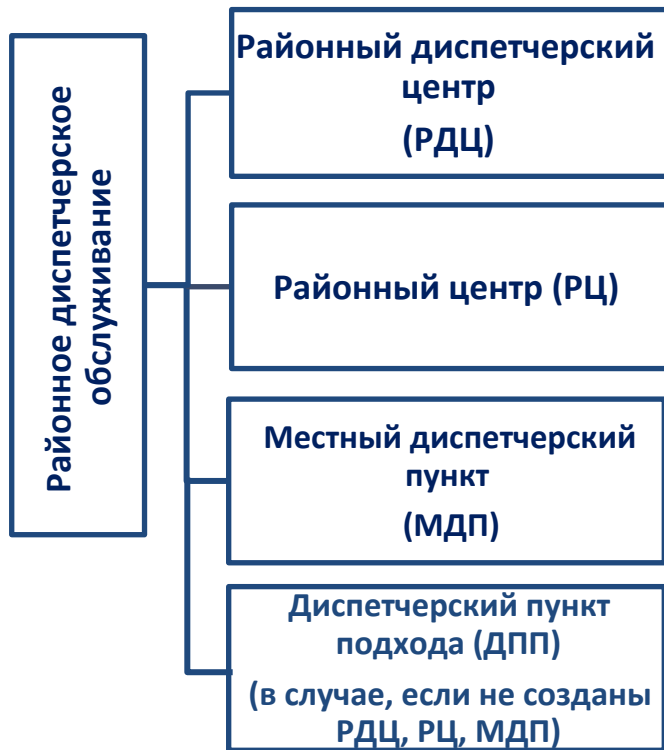
Граница верхнего и нижнего ВП 8100 м (F265) относится к нижнему ВП

ВП класса С - полеты по ППП и ПВП, обязательное наличие радиосвязи, обязательно разрешение на ИВП

**ВП класса С
ОВД на аэродроме и
в районе аэродрома**

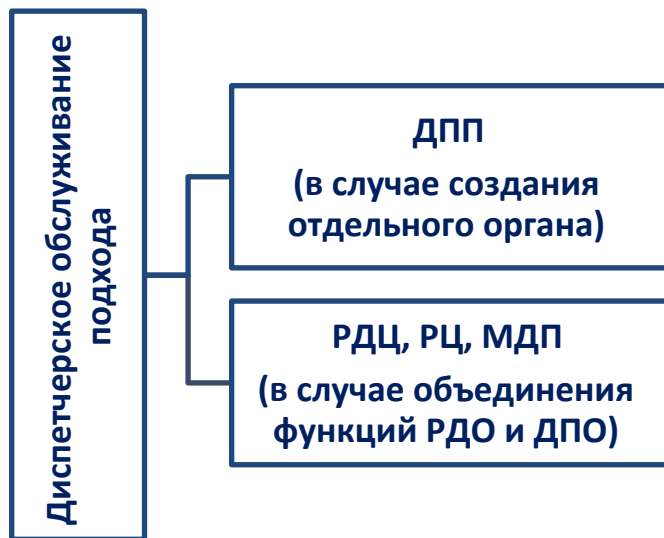


Органы диспетчерского обслуживания





Органы диспетчерского обслуживания





Обслуживание воздушного движения



Органы диспетчерского обслуживания

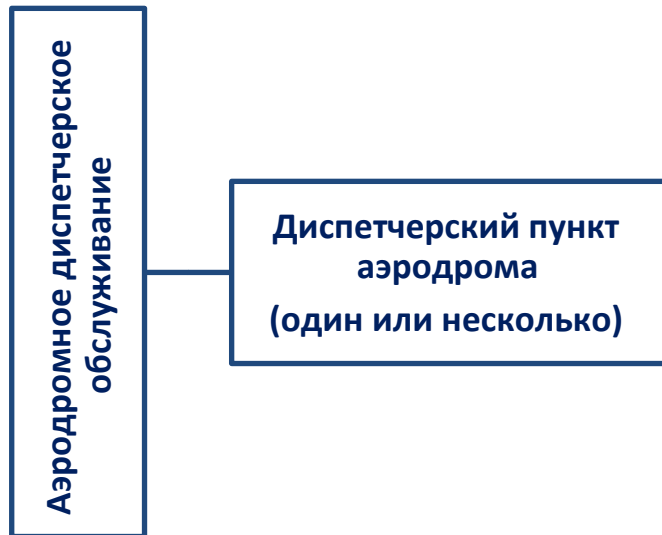
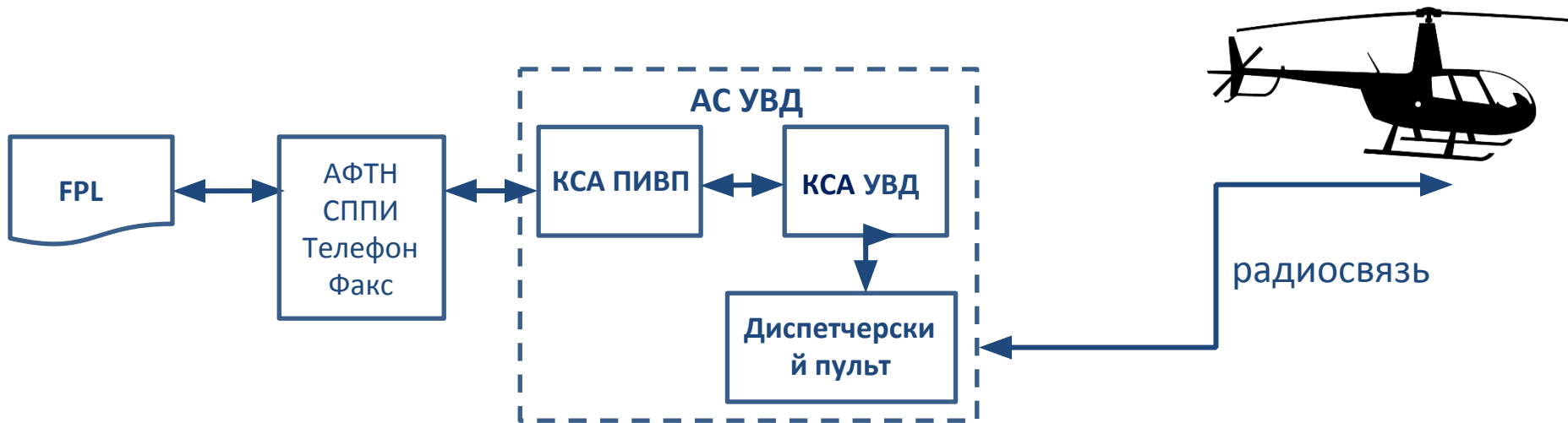




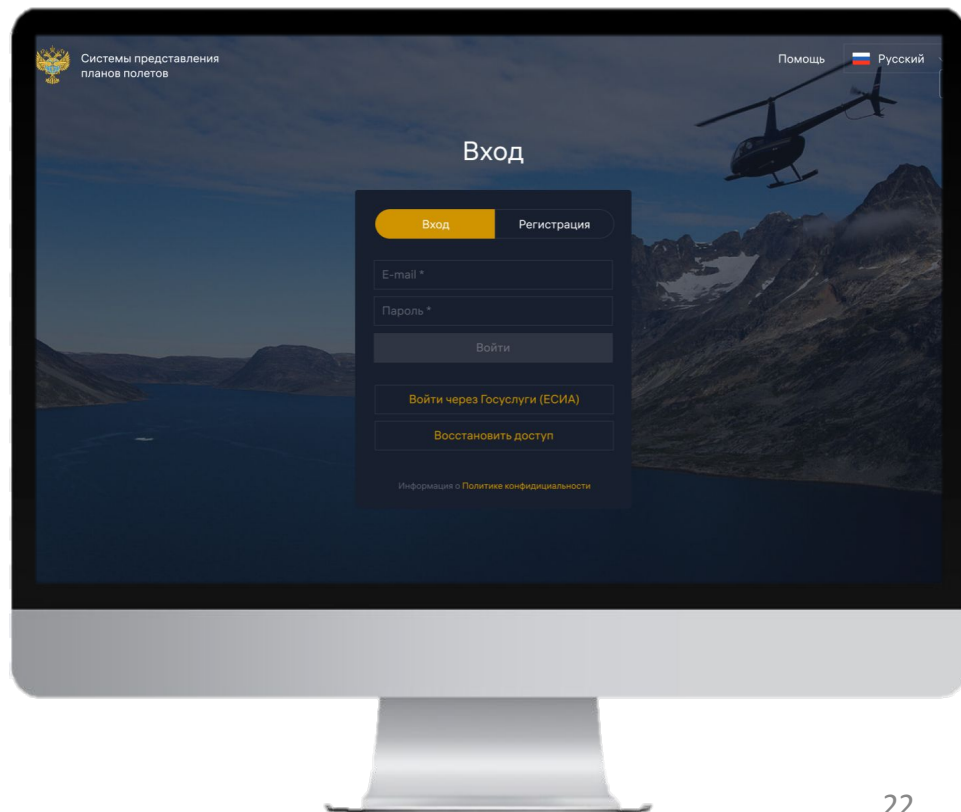
Схема информационного обмена





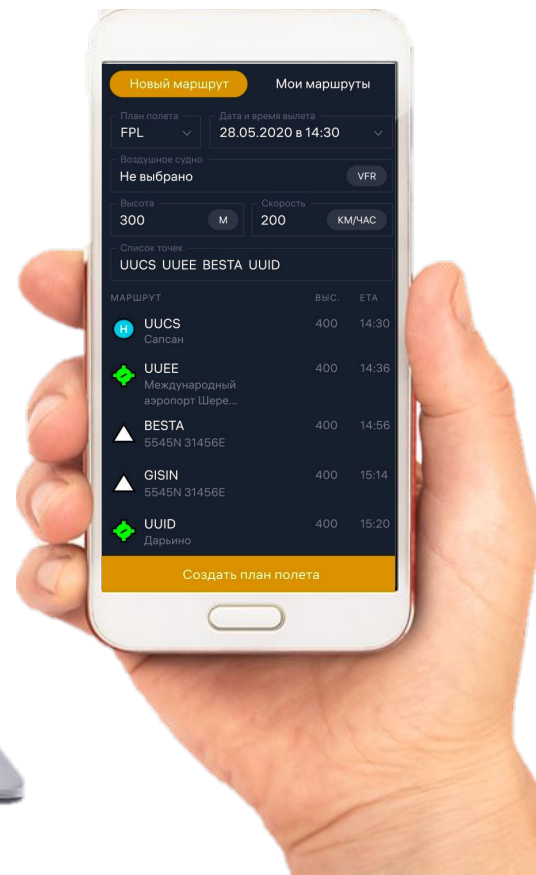
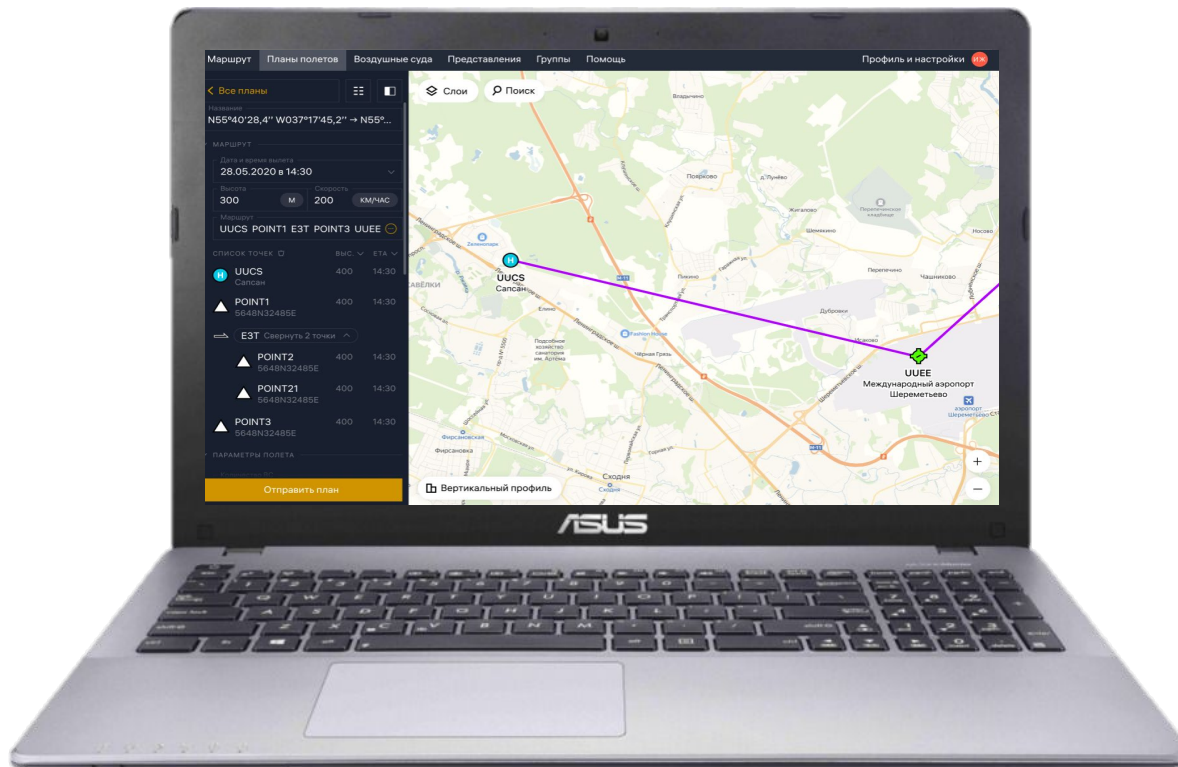
Новая версия СППИ – Q4 2020

- ✓ Одно окно
- ✓ Стабильная работа
- ✓ Дружественный интерфейс
- ✓ Расширение возможностей





Система представления планов полетов по сети Интернет (СППИ)





Система представления планов полетов по сети Интернет (СППИ)



Маршрут Планы полетов Воздушные суда Представления Группы Помощь Профиль и настройки

Новое представление

Карта Форма История

Слой Поиск

Район Даты ВС Инфо

5548N 31450E
Высота: 500 м
Dcs 1: 15 км / Dcs 2: 4,42 км
Азимут: 14°

Сформировать представление

Вертикальный профиль

Маршрут Планы полетов Воздушные суда Представления Группы Помощь Профиль и настройки

Новое представление

Карта Форма История

Слой Поиск

Район Даты ВС Инфо

5542N 31460E
Высота не указана

5597N31410E

Параметры

1000 м AGL

Координаты точки: 5467N0324E

Высота (макс.): 0 M 500 M 300 M 3000 M KMU

Сохранить

Сформировать представление

Вертикальный профиль

Маршрут Планы полетов Воздушные суда Представления Группы Помощь Профиль и настройки

Новое представление

Карта Форма История

Тип сообщения: SHR Опознавательный индекс ВС: ZZZZ_5 Аэродром вылета: ZZZZ Время вылета: 1230

Департамент вылета: M0000/M0085 Номер зоны: ZONA/MR235_5

Маршрут

Аэродром назначения: ZZZZ Прогнозируемость полета: 0330 Залпасной аэродром:

ПОЛЕ 18 — ПРОЧАЯ ИНФОРМАЦИЯ

Прочая информация: DEP:28052020 DEST:5402N04812E DEST:5402N04812E TYF:BLA OPR:IIVAN PETROV REG:YS00000

ST/S/ DER/ DEST/ REG/ TYR/ DLE/ ORGN/ PER/ OPR/ EET/ OPR/

RMK/ SOME TEXT_1

Отправить план



Новые возможности перспективной СППИ



The screenshot displays the SPPI (Flight Plan) interface with the following fields and values:

- Тип сообщения:** FPL
- Количество:** 1
- Аэропорт вылета:** UUEE
- Маршрут:** UUCS UUEE BESTA UUID
- Аэропорт назначения:** UUID
- Тип сообщения:** RA02321
- Тип ВС:** OLID
- Время вылета:** 1130
- Правила полета:** V
- Категория турбулентности следа:** L
- Скорость:** K0200
- Тип полета:** G
- Оборудование:** S/C
- Экран:** MO030
- Аварийный код:** 0200
- Идентификатор экипажа:** UUMV
- 2-й запасной аэропорт:** (empty)

ПОЛЕ 18 — ПРОЧАЯ ИНФОРМАЦИЯ

Процедура информации: BOF/20042020, SST/1231, EET/UUDD0015

Ошибка: неизвестный идентификатор «SST/»

STS/ PBN/ DEP/ DEST/ REG/ NAV/ COM/ SUR/ SEL/ TYW CODE/ DLE/ ORGN/ PER/ RALT/ TALT/ RIF/ OPR/ EET/ BOF/

PMK

C/ (выбрать из групп) PERM/

ПОЛЕ 19 — НЕ ПЕРЕДАЕТСЯ С FPL

Максимальная продолжительность полета (E): 1000

Специальное оборудование (S): P

Данные о спасательных лодках (O): 01040

Число людей на борту (P): 140

Данные о спасательных жилетах (J): 140

Радиоборудование для аварийно-спасательных целей (R): U

Лодки закрытого типа: Нет Да Цвет лодок (C)

Цвет и знак ВС (A): Произвольный текст

Процедура информации об аварийно-спасательном оборудовании (M): Произвольный текст

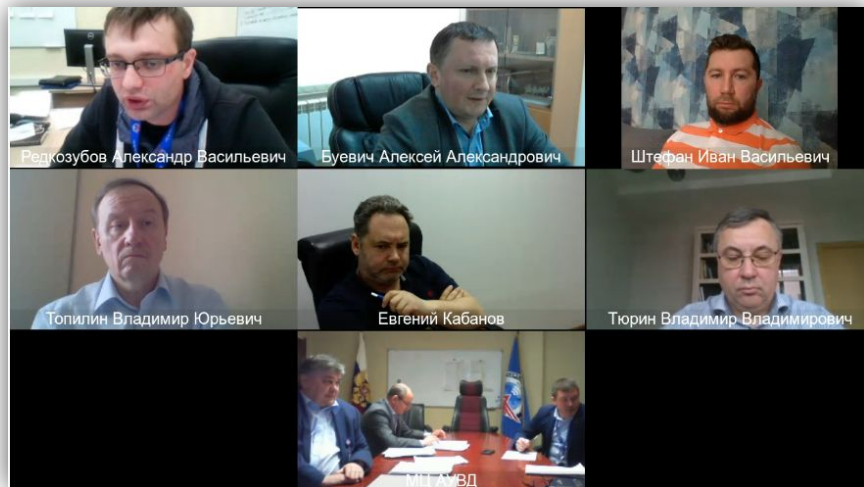
КВС (Q): Фамилия

Отправить план

- ✓ Интуитивный интерфейс
- ✓ Нотификация пользователей
- ✓ Авторунтинг
- ✓ Работа с шаблонами
- ✓ Возможность подачи AFIL
- ✓ Сервисы для владельцев БВС
- ✓ и др.



Взаимодействие по вопросам АОН



1. **Качество УКВ связи (покрытие)**
2. **Полёты в районе аэродрома**
3. **Позднее получение сообщения об отказе в обработке FPL (REJ)**
4. **Непубликация режимов**
5. **Разное трактованные нормативной базы оперативными органами ЕС ОрВД**
6. **План полёта с борта ВС (AFIL)**





Если у вас проблема. Как сообщить?



Должны быть указаны:

Актуальные контактные данные заявителя (для уточнения обстоятельств и направления ответа);

Дата, время, место события, обстоятельства по существу.

Что происходит дальше?

Входящее обращение анализируется специалистами;

Направляется запрос по принадлежности ;

Анализ запроса в филиале (подразделении генеральной дирекции);

Подготовка и направление ответа заявителю.



mc.quality@matfmc.ru



ФГУП «Госкорпорация по ОрВД»

www.gkovd.ru